

Información estadística sobre  
contratación de personas con  
discapacidad.

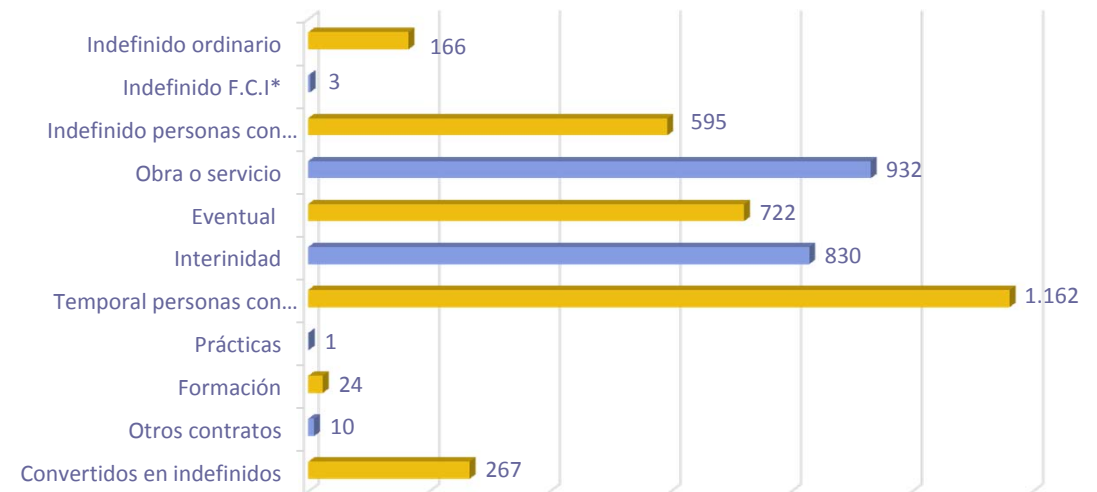
Situación a 1 de Mayo de 2012.

Fuente: Servicio Público de Empleo Estatal.

## Contratos para personas con discapacidad según tipo de contrato.

*Nº de contratos a personas con discapacidad según tipo de contrato.  
Abril 2012.*

TIPO DE CONTRATO	N	%
Indefinido ordinario	166	3,52%
Indefinido F.C.I*	3	0,06%
Indefinido personas con discapacidad	595	12,63%
Obra o servicio	932	19,78%
Eventual	722	15,32%
Interinidad	830	17,61%
Temporal personas discapacidad	1.162	24,66%
Prácticas	1	0,02%
Formación	24	0,51%
Otros contratos	10	0,21%
Convertidos en indefinidos	267	5,67%
<b>TOTAL</b>	<b>4.712</b>	<b>100%</b>



\* F.C.I: Fomento de la contratación indefinida.

NOTA: De acuerdo con lo establecido en la disposición adicional octava de la Ley 39/2006, los contratos que en las estadísticas del SPEE aparecen como "Indefinido minusválidos" y "Temporal minusválidos" se denominan en este documento "Indefinido personas con discapacidad" y "Temporal personas con discapacidad", respectivamente.

FUENTE: Servicio Público de Empleo Estatal.

ELABORACIÓN: Observatorio Estatal de la Discapacidad.

## Contratos para personas con discapacidad según duración de contrato.

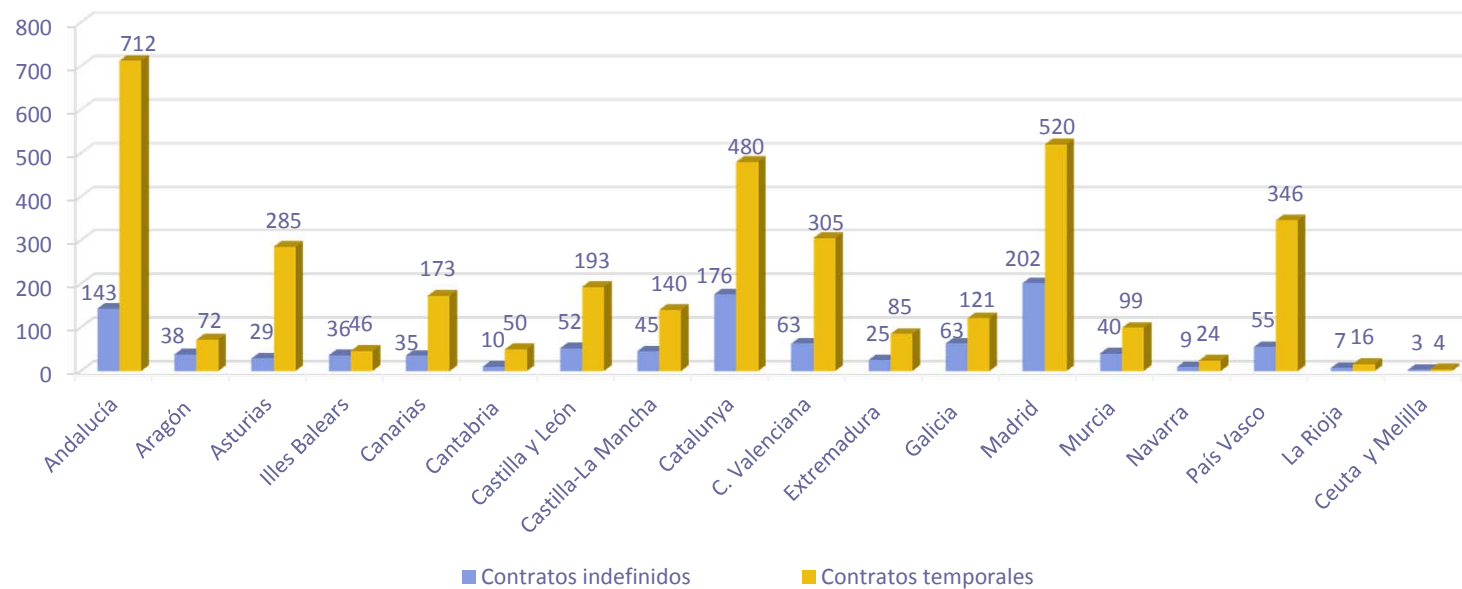
COMUNIDADES AUTÓNOMAS	TIPOS DE CONTRATOS SEGÚN SU DURACIÓN. ABRIL 2012.							
	Contratos indefinidos		Contratos temporales		Otros contratos		Total	
	N	%*	N	%*	N	%*	N	%
Andalucía	143	16,73%	712	83,27%	0	0,00%	855	18,15%
Aragón	38	34,55%	72	65,45%	0	0,00%	110	2,33%
Asturias	29	9,24%	285	90,76%	0	0,00%	314	6,66%
Illes Balears	36	41,38%	46	52,87%	5	5,75%	87	1,85%
Canarias	35	16,75%	173	82,78%	1	0,48%	209	4,44%
Cantabria	10	16,67%	50	83,33%	0	0,00%	60	1,27%
Castilla y León	52	21,22%	193	78,78%	0	0,00%	245	5,20%
Castilla-La Mancha	45	24,32%	140	75,68%	0	0,00%	185	3,93%
Catalunya	176	26,75%	480	72,95%	2	0,30%	658	13,96%
C. Valenciana	63	17,12%	305	82,88%	0	0,00%	368	7,81%
Extremadura	25	22,73%	85	77,27%	0	0,00%	110	2,33%
Galicia	63	34,24%	121	65,76%	0	0,00%	184	3,90%
Madrid	202	27,94%	520	71,92%	1	0,14%	723	15,34%
Murcia	40	28,78%	99	71,22%	0	0,00%	139	2,95%
Navarra	9	27,27%	24	72,73%	0	0,00%	33	0,70%
País Vasco	55	13,68%	346	86,07%	1	0,25%	402	8,53%
La Rioja	7	30,43%	16	69,57%	0	0,00%	23	0,49%
Ceuta y Melilla	3	42,86%	4	57,14%	0	0,00%	7	0,15%
<b>TOTAL</b>	<b>1.031</b>	<b>21,88%</b>	<b>3.671</b>	<b>77,91%</b>	<b>10</b>	<b>0,21%</b>	<b>4.712</b>	<b>100,00%</b>

\* Calculado sobre el total de contratos para personas con discapacidad en cada comunidad autónoma, muestra el porcentaje de contratos según duración del contrato en cada comunidad

FUENTE: Servicio Público de Empleo Estatal.  
ELABORACIÓN: Observatorio Estatal de la Discapacidad.

## Contratos para personas con discapacidad según duración de contrato.

*Nº de contratos para personas con discapacidad por duración de contrato y comunidades autónomas. Abril 2012.*



FUENTE: Servicio Público de Empleo Estatal.  
ELABORACIÓN: Observatorio Estatal de la Discapacidad.

## Evolución de contratos para personas con discapacidad según duración de contrato.

COMUNIDADES AUTÓNOMAS	TIPOS DE CONTRATOS. DATOS ACUMULADOS ABRIL 2012-2011.							
	C. INDEFINIDOS		C. TEMPORALES		OTROS CONTRATOS		TOTAL	
	Año 2012	Año 2011	Año 2012	Año 2011	Año 2012	Año 2011	Año 2012	Año 2011
Andalucía	588	1.061	2.895	2.834	0	0	3.483	3.895
Aragón	167	152	311	458	0	0	478	610
Asturias	144	214	1.113	1.041	1	1	1.258	1.256
Illes Balears	108	97	202	183	13	9	323	289
Canarias	151	189	587	461	2	1	740	651
Cantabria	48	76	171	213	0	2	219	291
Castilla y León	225	272	794	903	2	2	1.021	1.177
Castilla-La Mancha	138	203	493	489	0	0	631	692
Catalunya	658	832	1.784	1.911	6	4	2.448	2.747
C. Valenciana	363	578	1.154	1.153	0	0	1.517	1.731
Extremadura	93	88	343	342	0	1	436	431
Galicia	223	260	569	707	0	1	792	969
Madrid	760	841	1.969	1.689	2	2	2.731	2.530
Murcia	159	211	353	414	0	0	512	625
Navarra	40	63	97	145	0	0	137	214
País Vasco	291	300	1.536	1.590	5	6	1.832	1.890
La Rioja	30	36	69	123	1	0	100	159
Ceuta y Melilla	14	18	24	23	0	0	38	41
Extranjero	3	4	0	7	0	0	3	11
<b>TOTAL</b>	<b>4.203</b>	<b>5.495</b>	<b>14.464</b>	<b>14.686</b>	<b>32</b>	<b>29</b>	<b>18.699</b>	<b>20.210</b>

FUENTE: Servicio Público de Empleo Estatal.  
ELABORACIÓN: Observatorio Estatal de la Discapacidad.

## Evolución de contratos para personas con discapacidad según duración de contrato.

COMUNIDADES AUTÓNOMAS	TIPOS DE CONTRATOS. DATOS ACUMULADOS ABRIL.					
	C. INDEFINIDOS		C. TEMPORALES		TOTAL	
	VARIACIÓN 2012-2011		VARIACIÓN 2012-2011		VARIACIÓN 2012-2011	
	Absoluta	Relativa	Absoluta	Relativa	Absoluta	Relativa
Andalucía	-473	-44,58	61	2,15	-412	-10,58
Aragón	15	9,87	-147	-32,10	-132	-21,64
Asturias	-70	-32,71	72	6,92	2	0,16
Illes Balears	11	11,34	19	10,38	34	11,76
Canarias	-38	-20,11	126	27,33	89	13,67
Cantabria	-28	-36,84	-42	-19,72	-72	-24,74
Castilla y León	-47	-17,28	-109	-12,07	-156	-13,25
Castilla-La Mancha	-65	-32,02	4	0,82	-61	-8,82
Catalunya	-174	-20,91	-127	-6,65	-299	-10,88
C. Valenciana	-215	-37,20	1	0,09	-214	-12,36
Extremadura	5	5,68	1	0,29	5	1,16
Galicia	-37	-14,23	-138	-19,52	-177	-18,27
Madrid	-81	-9,63	280	16,58	201	7,94
Murcia	-52	-24,64	-61	-14,73	-113	-18,08
Navarra	-23	-36,51	-48	-33,10	-77	-35,98
País Vasco	-9	-3,00	-54	-3,40	-58	-3,07
La Rioja	-6	-16,67	-54	-43,90	-59	-37,11
Ceuta y Melilla	-4	-22,22	1	4,35	-3	-7,32
Extranjero	-1	-25,00	-7	-100,00	-8	-72,73
<b>TOTAL</b>	<b>-1.292</b>	<b>-23,51</b>	<b>-222</b>	<b>-1,51</b>	<b>-1.511</b>	<b>-7,48</b>

FUENTE: Servicio Público de Empleo Estatal.  
ELABORACIÓN: Observatorio Estatal de la Discapacidad.

## Evolución de contratos para personas con discapacidad según tipo de contrato.

TIPO DE CONTRATO	AÑO 2012		AÑO 2011		VARIACIÓN	
	ACUMULADO ABRIL		ACUMULADO ABRIL		VARIACIÓN	
	N	%	N	%	Absoluta	Relativa
Indefinido ordinario	357	1,91%	262	1,30%	95	36,26
Indefinido F.C.I.*	211	1,13%	772	3,82%	-561	-72,67
Indefinido personas con discapacidad	2.348	12,56%	2.633	13,03%	-285	-10,82
Obra o servicio	3.501	18,72%	3.699	18,30%	-198	-5,35
Eventual	2.397	12,82%	2.647	13,10%	-250	-9,44
Interinidad	3.546	18,96%	2.945	14,57%	601	20,41
Temporal personas discapacidad	4.956	26,50%	5.294	26,19%	-338	-6,38
Prácticas	4	0,02%	7	0,03%	-3	-42,86
Formación	60	0,32%	94	0,47%	-34	-36,17
Otros contratos	32	0,17%	29	0,14%	3	10,34
Convertidos en indefinidos	1287	6,88%	1828	9,05%	-541	-29,60
<b>TOTAL</b>	<b>18.699</b>	<b>100,00%</b>	<b>20.210</b>	<b>100,00%</b>	<b>-1.511</b>	<b>-7,48</b>

\* F.C.I: Fomento de la contratación indefinida.

FUENTE: Servicio Público de Empleo Estatal.

ELABORACIÓN: Observatorio Estatal de la Discapacidad.

## Evolución de contratos para personas con discapacidad según tipo de contrato.

*Variación del número de contratos para personas con discapacidad.  
Datos acumulados Abril 2012-Abril 2011.*



\* F.C.I.: Fomento de la contratación indefinida.

FUENTE: Servicio Público de Empleo Estatal.

ELABORACIÓN: Observatorio Estatal de la Discapacidad.

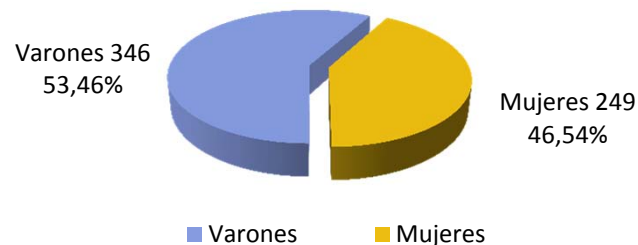


## Perfil de las personas contratadas con contratos indefinidos para personas con discapacidad.

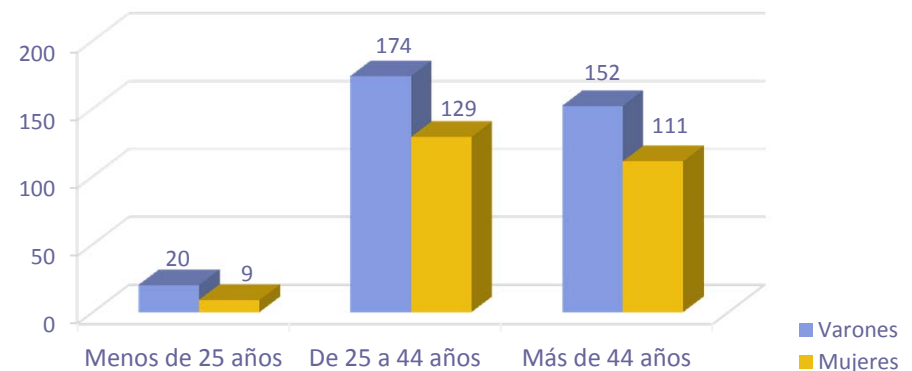
	TRAMOS DE EDAD. CONTRATOS INDEFINIDOS.						TOTAL	
	Menos de 25 años		De 25 a 44 años		Más de 44 años			
SEXO	N	%*	N	%*	N	%*	N	%
Varones	20	5,78%	174	50,29%	152	43,93%	346	58,15%
Mujeres	9	3,61%	129	51,81%	111	44,58%	249	41,85%
<b>TOTAL</b>	<b>29</b>	<b>4,87%</b>	<b>303</b>	<b>50,92%</b>	<b>263</b>	<b>44,20%</b>	<b>595</b>	<b>100,00%</b>

\* Calculado sobre el total de cada sexo.

*Porcentaje de contratos indefinidos para personas con discapacidad. Abril 2012.*



*Nº de contratos indefinidos para personas con discapacidad por sexo y edad. Abril 2012*

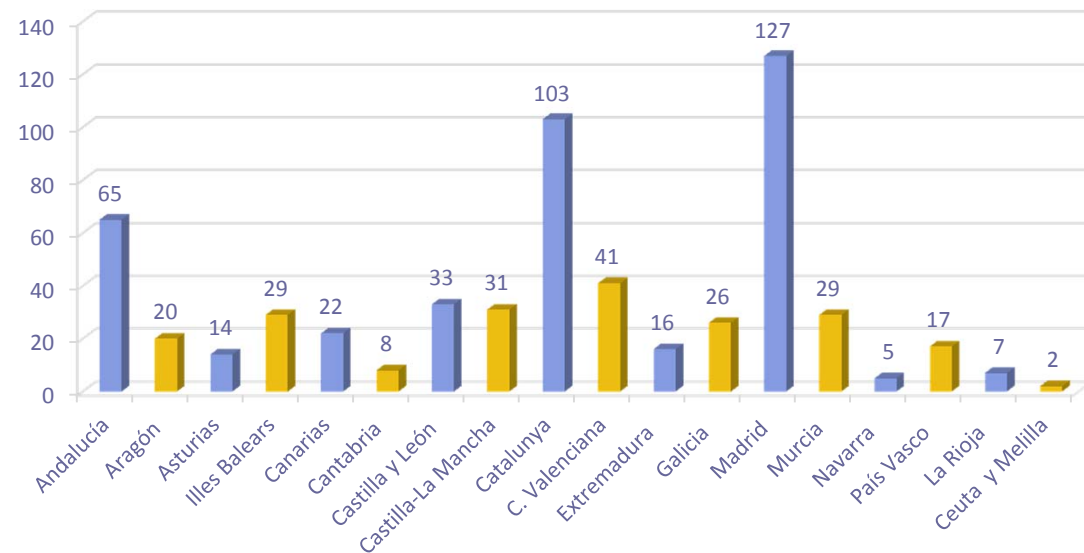


FUENTE: Servicio Público de Empleo Estatal.  
ELABORACIÓN: Observatorio Estatal de la Discapacidad.

## Contratos indefinidos para personas con discapacidad por comunidades autónomas.

ÁMBITO TERRITORIAL	N	%
Andalucía	65	10,92%
Aragón	20	3,36%
Asturias	14	2,35%
Illes Balears	29	4,87%
Canarias	22	3,70%
Cantabria	8	1,34%
Castilla y León	33	5,55%
Castilla-La Mancha	31	5,21%
Catalunya	103	17,31%
C. Valenciana	41	6,89%
Extremadura	16	2,69%
Galicia	26	4,37%
Madrid	127	21,34%
Murcia	29	4,87%
Navarra	5	0,84%
País Vasco	17	2,86%
La Rioja	7	1,18%
Ceuta y Melilla	2	0,34%
<b>TOTAL</b>	<b>595</b>	<b>100%</b>

*Nº de contratos indefinidos para personas con discapacidad por Comunidades Autónomas. Abril 2012.*

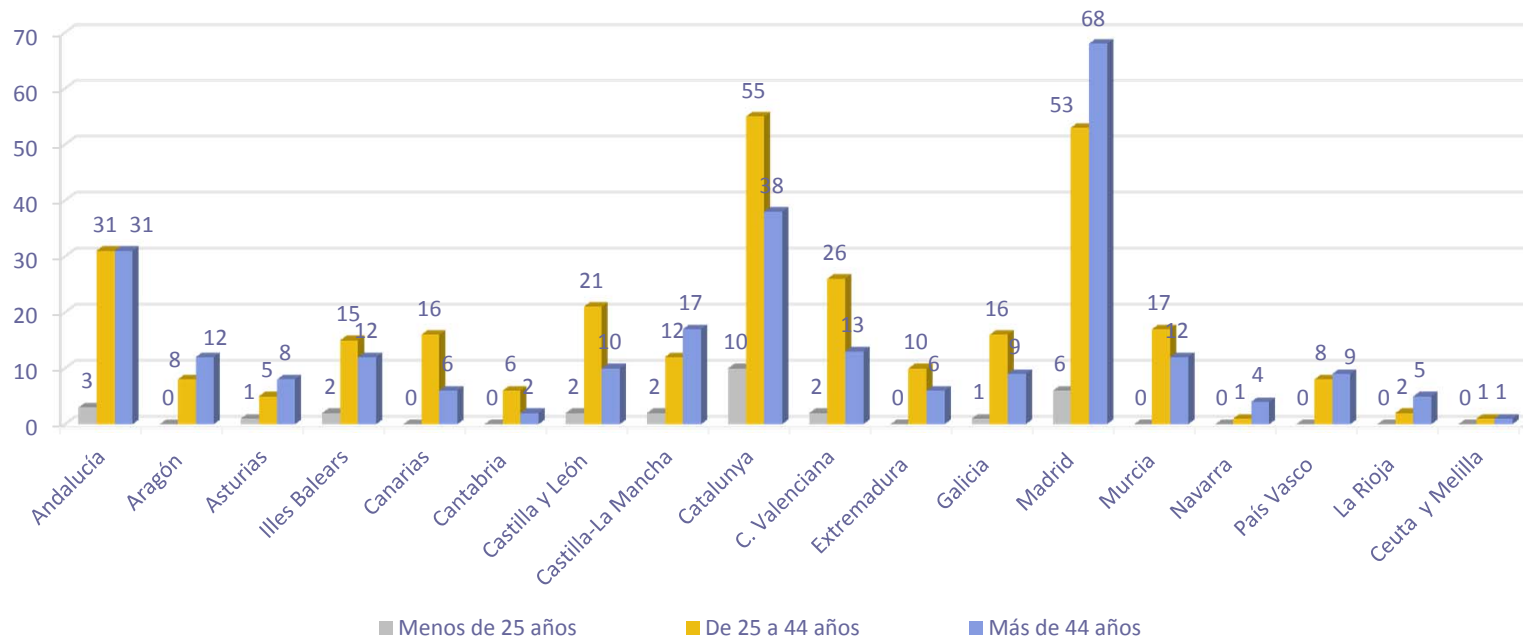


## Contratos indefinidos para personas con discapacidad por tramos de edad y comunidades autónomas.

ÁMBITO TERRITORIAL	TRAMOS DE EDAD							
	Menos de 25 años		De 25 a 44 años		Más de 44 años		TOTAL	
	N	%	N	%	N	%	N	%
Andalucía	3	10,34%	31	10,23%	31	11,79%	65	10,92%
Aragón	0	0,00%	8	2,64%	12	4,56%	20	3,36%
Asturias	1	3,45%	5	1,65%	8	3,04%	14	2,35%
Illes Balears	2	6,90%	15	4,95%	12	4,56%	29	4,87%
Canarias	0	0,00%	16	5,28%	6	2,28%	22	3,70%
Cantabria	0	0,00%	6	1,98%	2	0,76%	8	1,34%
Castilla y León	2	6,90%	21	6,93%	10	3,80%	33	5,55%
Castilla-La Mancha	2	6,90%	12	3,96%	17	6,46%	31	5,21%
Catalunya	10	34,48%	55	18,15%	38	14,45%	103	17,31%
C. Valenciana	2	6,90%	26	8,58%	13	4,94%	41	6,89%
Extremadura	0	0,00%	10	3,30%	6	2,28%	16	2,69%
Galicia	1	3,45%	16	5,28%	9	3,42%	26	4,37%
Madrid	6	20,69%	53	17,49%	68	25,86%	127	21,34%
Murcia	0	0,00%	17	5,61%	12	4,56%	29	4,87%
Navarra	0	0,00%	1	0,33%	4	1,52%	5	0,84%
País Vasco	0	0,00%	8	2,64%	9	3,42%	17	2,86%
La Rioja	0	0,00%	2	0,66%	5	1,90%	7	1,18%
Ceuta y Melilla	0	0,00%	1	0,33%	1	0,38%	2	0,34%
<b>TOTAL</b>	<b>29</b>	<b>100%</b>	<b>303</b>	<b>100%</b>	<b>263</b>	<b>100%</b>	<b>595</b>	<b>100%</b>

## Contratos indefinidos para personas con discapacidad por tramos de edad y comunidades autónomas.

*Nº de contratos indefinidos para personas con discapacidad por tramos de edad y Comunidades Autónomas. Abril 2012.*

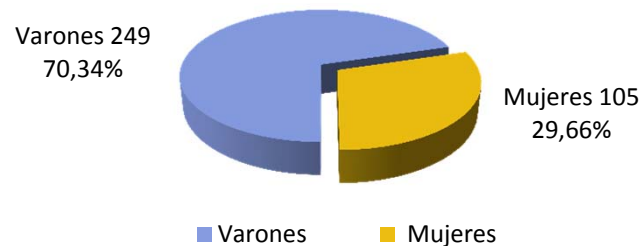


## Contratos indefinidos para personas con discapacidad según sexo y tipo de jornada.

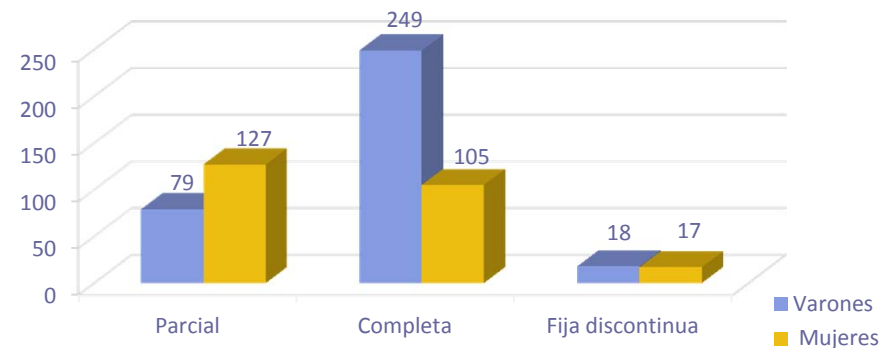
SEXO	TIPO DE JORNADA						TOTAL	
	Parcial		Completa		Fija discontinua		N	%
	N	%*	N	%*	N	%*	N	%
Varones	79	22,83%	249	71,97%	18	5,20%	346	58,15%
Mujeres	127	51,00%	105	42,17%	17	6,83%	249	41,85%
<b>TOTAL</b>	<b>206</b>	<b>34,62%</b>	<b>354</b>	<b>59,50%</b>	<b>35</b>	<b>5,88%</b>	<b>595</b>	<b>100,00%</b>

\* Calculado sobre el total de cada sexo.

*Porcentaje de contratos indefinidos a jornada completa. Abril 2012.*



*Nº de contratos indefinidos para personas con discapacidad por sexo y tipo de jornada. Abril 2012.*



FUENTE: Servicio Público de Empleo Estatal.

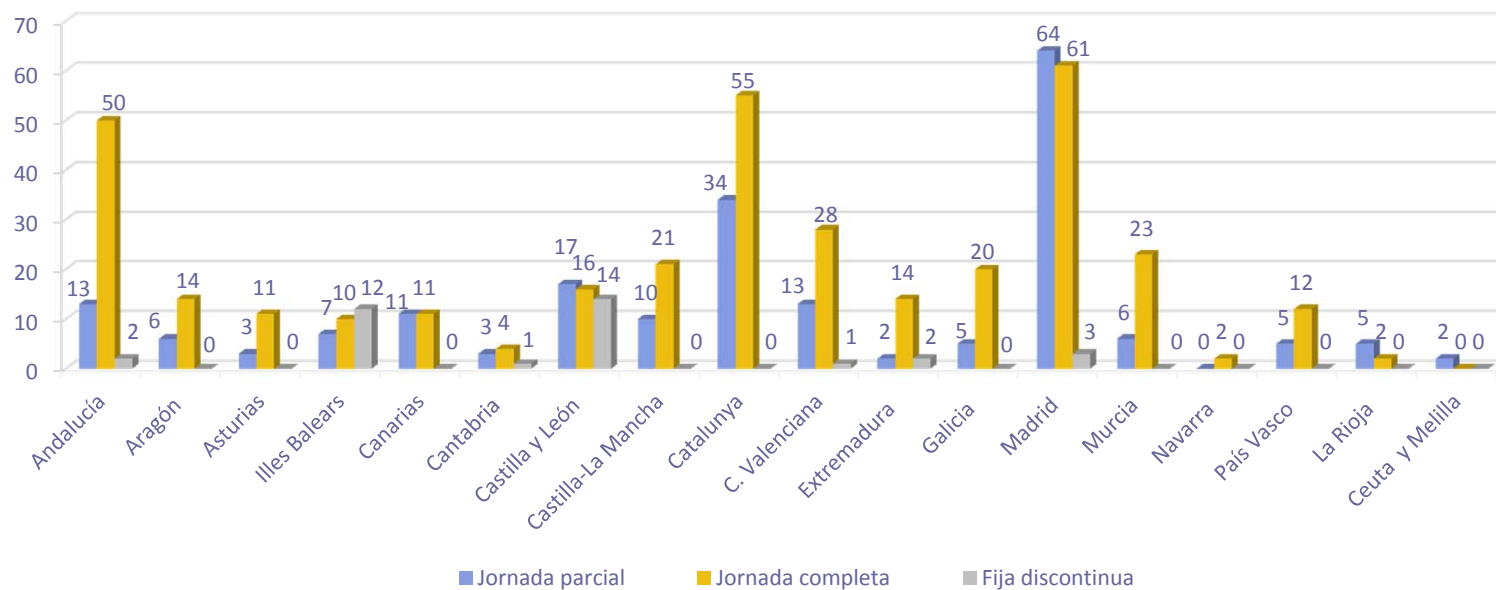
ELABORACIÓN: Observatorio Estatal de la Discapacidad.

## Contratos indefinidos para personas con discapacidad según tipo de jornada y comunidades autónomas.

ÁMBITO TERRITORIAL	TIPO DE JORNADA						TOTAL	
	Jornada parcial		Jornada completa		Fija discontinua		N	%
	N	%	N	%	N	%		
Andalucía	13	6,31%	50	14,12%	2	5,71%	65	10,92%
Aragón	6	2,91%	14	3,95%	0	0,00%	20	3,36%
Asturias	3	1,46%	11	3,11%	0	0,00%	14	2,35%
Illes Balears	7	3,40%	10	2,82%	12	34,29%	29	4,87%
Canarias	11	5,34%	11	3,11%	0	0,00%	22	3,70%
Cantabria	3	1,46%	4	1,13%	1	2,86%	8	1,34%
Castilla y León	17	8,25%	16	4,52%	14	40,00%	47	7,90%
Castilla-La Mancha	10	4,85%	21	5,93%	0	0,00%	31	5,21%
Catalunya	34	16,50%	55	15,54%	0	0,00%	89	14,96%
C. Valenciana	13	6,31%	28	7,91%	1	2,86%	42	7,06%
Extremadura	2	0,97%	14	3,95%	2	5,71%	18	3,03%
Galicia	5	2,43%	20	5,65%	0	0,00%	25	4,20%
Madrid	64	31,07%	61	17,23%	3	8,57%	128	21,51%
Murcia	6	2,91%	23	6,50%	0	0,00%	29	4,87%
Navarra	0	0,00%	2	0,56%	0	0,00%	2	0,34%
País Vasco	5	2,43%	12	3,39%	0	0,00%	17	2,86%
La Rioja	5	0,00%	2	0,56%	0	0,00%	7	1,18%
Ceuta y Melilla	2	0,97%	0	0,00%	0	0,00%	2	0,34%
<b>TOTAL</b>	<b>206</b>	<b>98%</b>	<b>354</b>	<b>100%</b>	<b>35</b>	<b>100%</b>	<b>595</b>	<b>100%</b>

## Contratos indefinidos para personas con discapacidad según tipo de jornada y comunidades autónomas.

*Nº de contratos indefinidos para personas con discapacidad por tipo de jornada y comunidades autónomas. Abril 2012.*



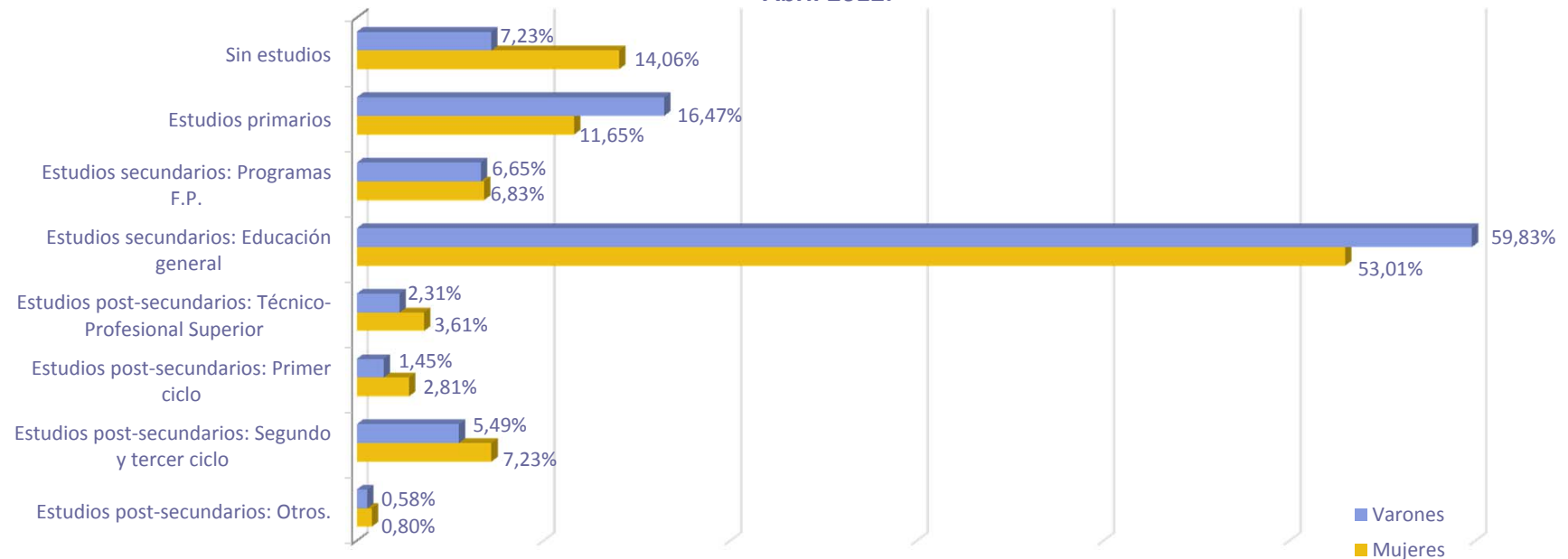
## Contratos indefinidos para personas con discapacidad según nivel de estudios.

NIVEL DE ESTUDIOS	Ambos sexos		Varones		Mujeres	
	N	%	N	%	N	%
Sin estudios	60	10,08%	25	7,23%	35	14,06%
Estudios primarios	86	14,45%	57	16,47%	29	11,65%
Estudios secundarios: Programas F.P.	40	6,72%	23	6,65%	17	6,83%
Estudios secundarios: Educación general	339	56,97%	207	59,83%	132	53,01%
Estudios post-secundarios: Técnico-Profesional Superior	17	2,86%	8	2,31%	9	3,61%
Estudios post-secundarios: Primer ciclo	12	2,02%	5	1,45%	7	2,81%
Estudios post-secundarios: Segundo y tercer ciclo	37	6,22%	19	5,49%	18	7,23%
Estudios post-secundarios: Otros	4	0,67%	2	0,58%	2	0,80%
<b>TOTAL</b>	<b>595</b>	<b>100,00%</b>	<b>346</b>	<b>100,00%</b>	<b>249</b>	<b>100,00%</b>



## Contratos indefinidos para personas con discapacidad según nivel de estudios.

*Distribución de contratos indefinidos para personas con discapacidad según nivel de estudios y sexo.  
Abril 2012.*



## Perfil de las personas con discapacidad con contratos temporales.

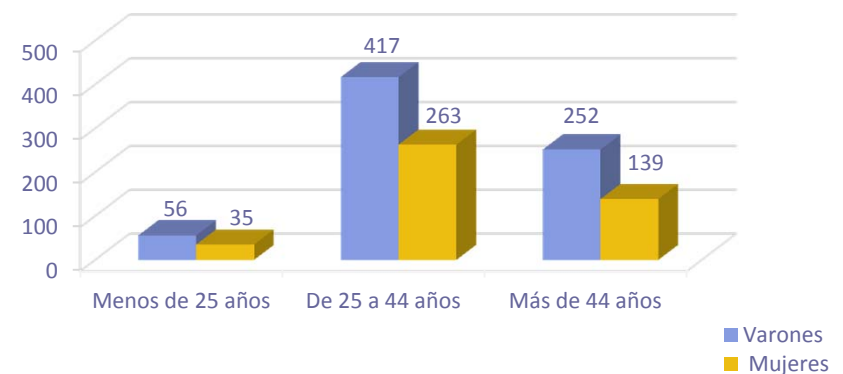
SEXO	TRAMOS DE EDAD. CONTRATOS TEMPORALES.						TOTAL	
	Menos de 25 años		De 25 a 44 años		Más de 44 años		N	%
Varones	N	%*	N	%*	N	%*	N	%
Varones	56	7,72%	417	57,52%	252	34,76%	725	62,39%
Mujeres	35	8,01%	263	60,18%	139	31,81%	437	37,61%
<b>TOTAL</b>	<b>91</b>	<b>7,83%</b>	<b>680</b>	<b>58,52%</b>	<b>391</b>	<b>33,65%</b>	<b>1.162</b>	<b>100,00%</b>

\* Calculado sobre el total de cada sexo.

*Porcentaje de contratos temporales para personas con discapacidad. Abril 2012.*



*Nº de contratos temporales para personas con discapacidad por sexo y edad. Abril 2012.*

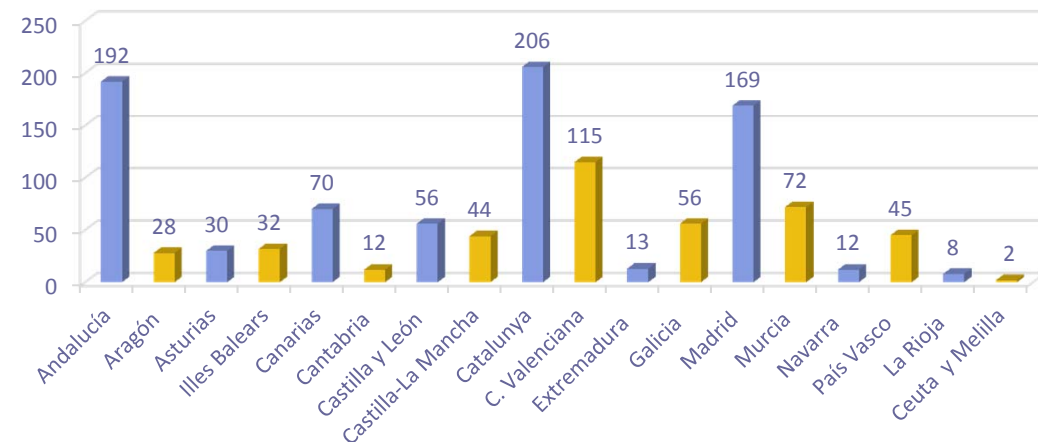


FUENTE: Servicio Público de Empleo Estatal.  
ELABORACIÓN: Observatorio Estatal de la Discapacidad.

## Contratos temporales para personas con discapacidad por comunidades autónomas.

ÁMBITO TERRITORIAL	N	%
Andalucía	192	16,52%
Aragón	28	2,41%
Asturias	30	2,58%
Illes Balears	32	2,75%
Canarias	70	6,02%
Cantabria	12	1,03%
Castilla y León	56	4,82%
Castilla-La Mancha	44	3,79%
Catalunya	206	17,73%
C. Valenciana	115	9,90%
Extremadura	13	1,12%
Galicia	56	4,82%
Madrid	169	14,54%
Murcia	72	6,20%
Navarra	12	1,03%
País Vasco	45	3,87%
La Rioja	8	0,69%
Ceuta y Melilla	2	0,17%
<b>TOTAL</b>	<b>1.162</b>	<b>100%</b>

*Nº de contratos temporales para personas con discapacidad por Comunidades Autónomas. Abril 2012.*

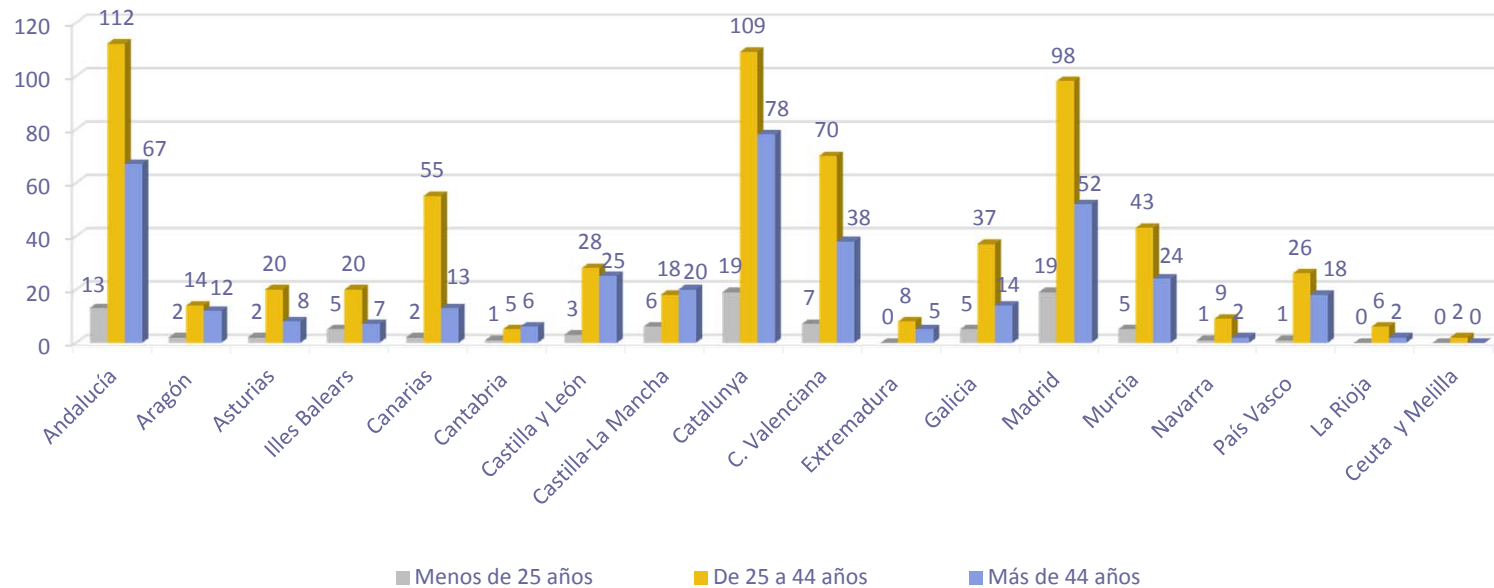


## Contratos temporales a personas con discapacidad por tramos de edad y comunidades autónomas.

ÁMBITO TERRITORIAL	TRAMOS DE EDAD							
	Menos de 25 años		De 25 a 44 años		Más de 44 años		TOTAL	
	N	%	N	%	N	%	N	%
Andalucía	13	14,29%	112	16,47%	67	17,14%	192	16,52%
Aragón	2	2,20%	14	2,06%	12	3,07%	28	2,41%
Asturias	2	2,20%	20	2,94%	8	2,05%	30	2,58%
Illes Balears	5	5,49%	20	2,94%	7	1,79%	32	2,75%
Canarias	2	2,20%	55	8,09%	13	3,32%	70	6,02%
Cantabria	1	1,10%	5	0,74%	6	1,53%	12	1,03%
Castilla y León	3	3,30%	28	4,12%	25	6,39%	56	4,82%
Castilla-La Mancha	6	6,59%	18	2,65%	20	5,12%	44	3,79%
Catalunya	19	20,88%	109	16,03%	78	19,95%	206	17,73%
C. Valenciana	7	7,69%	70	10,29%	38	9,72%	115	9,90%
Extremadura	0	0,00%	8	1,18%	5	1,28%	13	1,12%
Galicia	5	5,49%	37	5,44%	14	3,58%	56	4,82%
Madrid	19	20,88%	98	14,41%	52	13,30%	169	14,54%
Murcia	5	5,49%	43	6,32%	24	6,14%	72	6,20%
Navarra	1	1,10%	9	1,32%	2	0,51%	12	1,03%
País Vasco	1	1,10%	26	3,82%	18	4,60%	45	3,87%
La Rioja	0	0,00%	6	0,88%	2	0,51%	8	0,69%
Ceuta y Melilla	0	0,00%	2	0,29%	0	0,00%	2	0,17%
<b>TOTAL</b>	<b>91</b>	<b>100%</b>	<b>680</b>	<b>100%</b>	<b>391</b>	<b>100%</b>	<b>1.162</b>	<b>100%</b>

## Contratos temporales a personas con discapacidad por tramos de edad y comunidades autónomas.

*Nº de contratos temporales para personas con discapacidad por tramos de edad y comunidades autónomas. Abril 2012.*

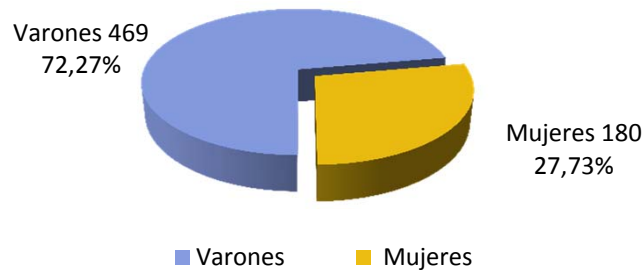


## Contratos temporales a personas con discapacidad según sexo y tipo de jornada.

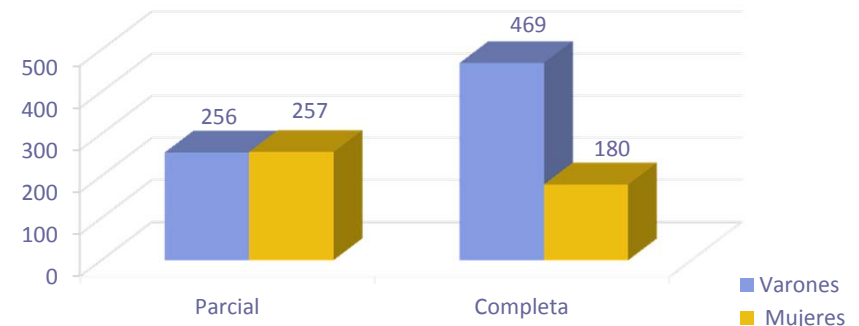
SEXO	TIPO DE JORNADA				TOTAL	
	Parcial		Completa		N	%
	N	%*	N	%*		
Varones	256	35,31%	469	64,69%	725	62,39%
Mujeres	257	58,81%	180	41,19%	437	37,61%
<b>TOTAL</b>	<b>513</b>	<b>44,15%</b>	<b>649</b>	<b>55,85%</b>	<b>1.162</b>	<b>100,00%</b>

\* Calculado sobre el total de cada sexo.

*Porcentaje de contratos temporales a jornada completa. Abril 2012.*



*Nº de contratos temporales para personas con discapacidad por sexo y tipo de jornada. Abril 2012.*



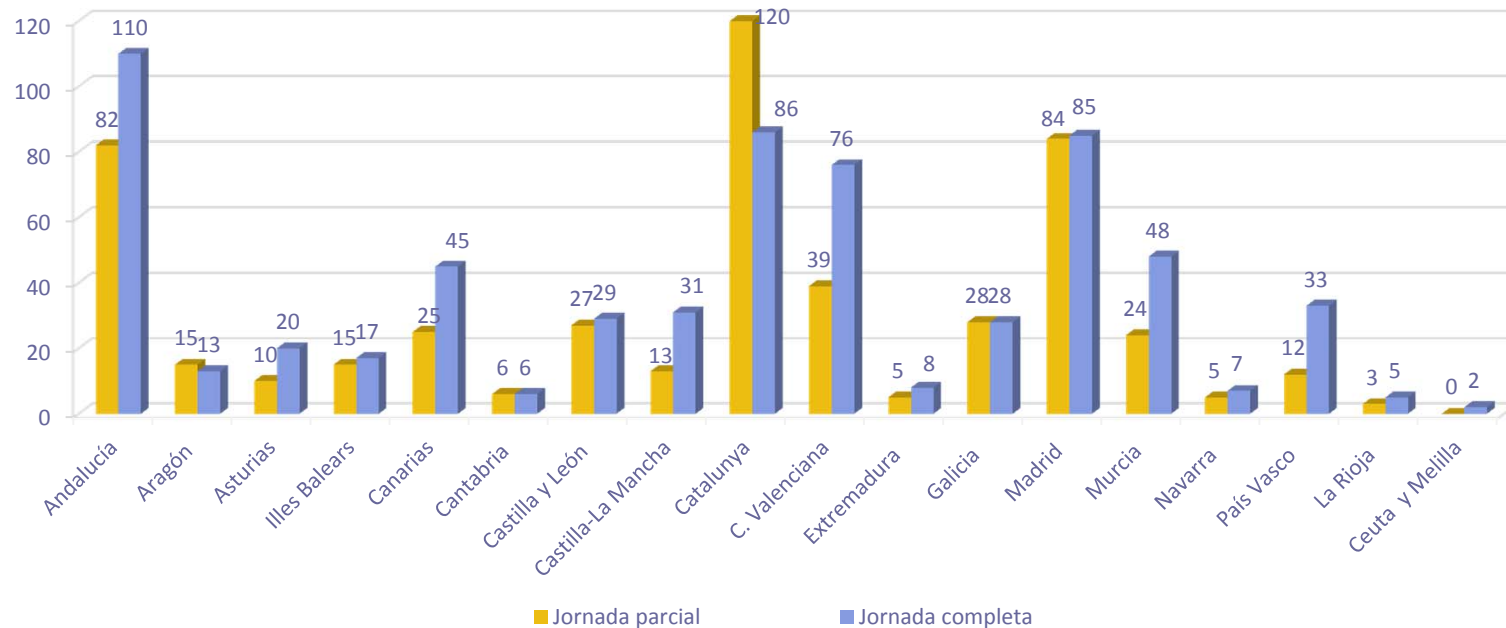
FUENTE: Servicio Público de Empleo Estatal.  
ELABORACIÓN: Observatorio Estatal de la Discapacidad.

## Contratos temporales a personas con discapacidad según tipo de jornada y comunidades autónomas.

ÁMBITO TERRITORIAL	TIPO DE JORNADA				TOTAL	
	Jornada parcial		Jornada completa			
	N	%	N	%	N	%
Andalucía	82	15,98%	110	16,95%	192	16,52%
Aragón	15	2,92%	13	2,00%	28	2,41%
Asturias	10	1,95%	20	3,08%	30	2,58%
Illes Balears	15	2,92%	17	2,62%	32	2,75%
Canarias	25	4,87%	45	6,93%	70	6,02%
Cantabria	6	1,17%	6	0,92%	12	1,03%
Castilla y León	27	5,26%	29	4,47%	56	4,82%
Castilla-La Mancha	13	2,53%	31	4,78%	44	3,79%
Catalunya	120	23,39%	86	13,25%	206	17,73%
C. Valenciana	39	7,60%	76	11,71%	115	9,90%
Extremadura	5	0,97%	8	1,23%	13	1,12%
Galicia	28	5,46%	28	4,31%	56	4,82%
Madrid	84	16,37%	85	13,10%	169	14,54%
Murcia	24	4,68%	48	7,40%	72	6,20%
Navarra	5	0,97%	7	1,08%	12	1,03%
País Vasco	12	2,34%	33	5,08%	45	3,87%
La Rioja	3	0,58%	5	0,77%	8	0,69%
Ceuta y Melilla	0	0,00%	2	0,31%	2	0,17%
<b>TOTAL</b>	<b>513</b>	<b>100%</b>	<b>649</b>	<b>100%</b>	<b>1.162</b>	<b>100%</b>

## Contratos temporales a personas con discapacidad según tipo de jornada y comunidades autónomas.

*Nº de contratos temporales para personas con discapacidad por tipo de jornada y comunidades autónomas. Abril 2012.*



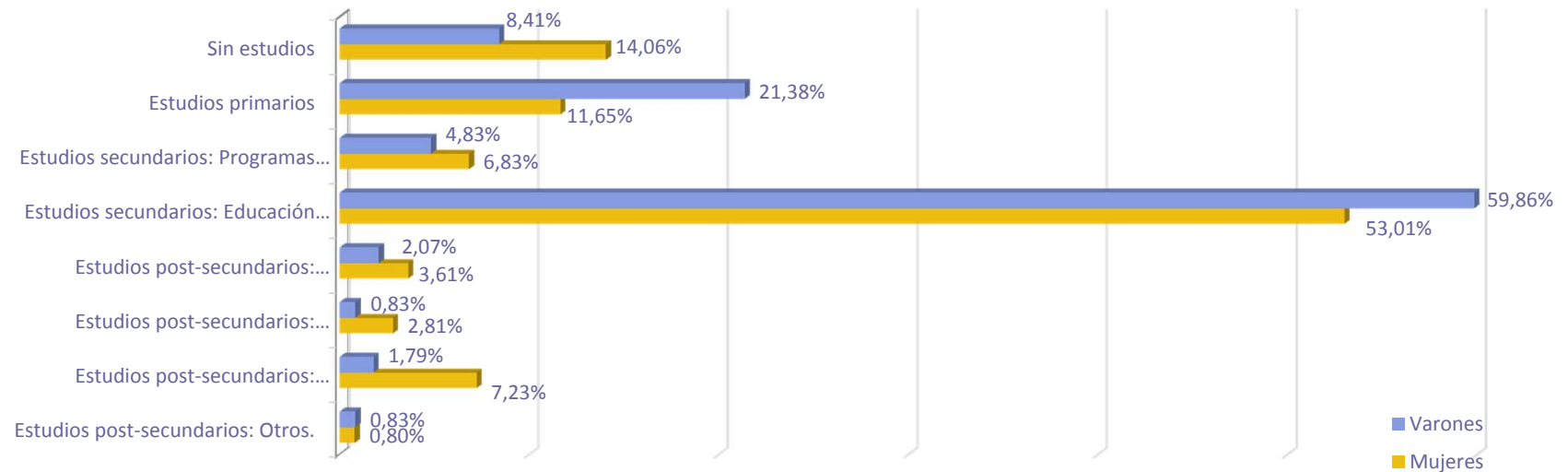


## Contratos temporales para personas con discapacidad según nivel de estudios.

NIVEL DE ESTUDIOS	Ambos sexos		Varones		Mujeres	
	N	%	N	%	N	%
Sin estudios	103	8,86%	61	8,41%	42	9,61%
Estudios primarios	244	21,00%	155	21,38%	89	20,37%
Estudios secundarios: Programas F.P.	64	5,51%	35	4,83%	29	6,64%
Estudios secundarios: Educación general	674	58,00%	434	59,86%	240	54,92%
Estudios post-secundarios: Técnico-Profesional Superior	27	2,32%	15	2,07%	12	2,75%
Estudios post-secundarios: Primer ciclo	16	1,38%	6	0,83%	10	2,29%
Estudios post-secundarios: Segundo y tercer ciclo	24	2,07%	13	1,79%	11	2,52%
Estudios post-secundarios: Otros.	10	0,86%	6	0,83%	4	0,92%
<b>TOTAL</b>	<b>1.162</b>	<b>100,00%</b>	<b>725</b>	<b>100,00%</b>	<b>437</b>	<b>100,00%</b>

## Contratos temporales para personas con discapacidad según nivel de estudios.

*Distribución de contratos temporales para personas con discapacidad según nivel de estudios y sexo.  
Abril 2012.*



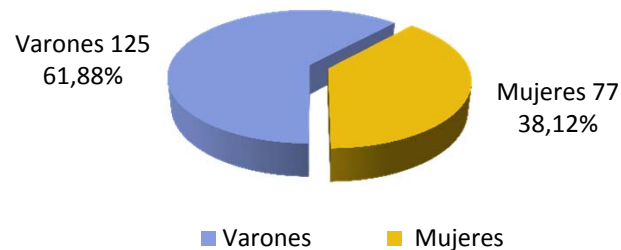
## Perfil de las personas con discapacidad cuyos contratos temporales se convierten en indefinidos.

SEXO	TRAMO DE EDAD						TOTAL	
	Menos de 25 años		De 25 a 44 años		Más de 44 años		N	%
Varones	N	%*	N	%*	N	%*	125	61,88%
Mujeres	3	2,40%	69	55,20%	53	42,40%	77	38,12%
TOTAL	3	3,90%	39	50,65%	35	45,45%	202	100,00%
	<b>6</b>	<b>2,97%</b>	<b>108</b>	<b>53,47%</b>	<b>88</b>	<b>43,56%</b>		

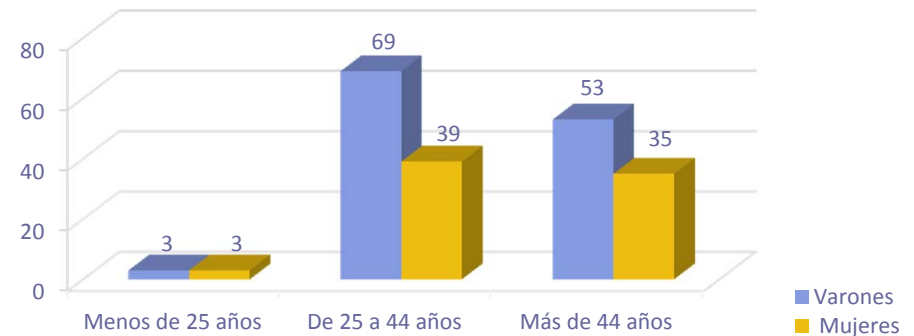
\* Calculado sobre el total de cada sexo.

NOTA: Desde el SPEE los datos de explotación indican que el número de contratos temporales convertidos en indefinidos asciende a 267, pero al estudiar las variables de clasificación la cifra explotada es de 202 contratos.

*Porcentaje de contratos temporales convertidos en indefinidos. Abril 2012.*



*Nº de contratos temporales convertidos en indefinidos por sexo y edad. Abril 2012.*

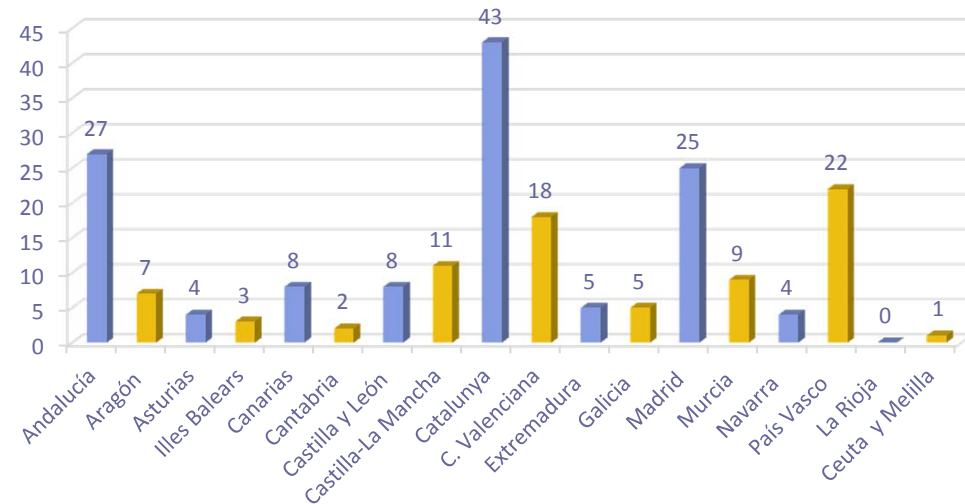


FUENTE: Servicio Público de Empleo Estatal.  
ELABORACIÓN: Observatorio Estatal de la Discapacidad.

## Contratos temporales de personas con discapacidad convertidos en indefinidos por comunidades autónomas.

ÁMBITO TERRITORIAL	N	%
Andalucía	27	13,37%
Aragón	7	3,47%
Asturias	4	1,98%
Illes Balears	3	1,49%
Canarias	8	3,96%
Cantabria	2	0,99%
Castilla y León	8	3,96%
Castilla-La Mancha	11	5,45%
Catalunya	43	21,29%
C. Valenciana	18	8,91%
Extremadura	5	2,48%
Galicia	5	2,48%
Madrid	25	12,38%
Murcia	9	4,46%
Navarra	4	1,98%
País Vasco	22	10,89%
La Rioja	0	0,00%
Ceuta y Melilla	1	0,50%
<b>TOTAL</b>	<b>202</b>	<b>100%</b>

*Nº de contratos temporales convertidos en indefinidos por Comunidades Autónomas. Abril 2012.*

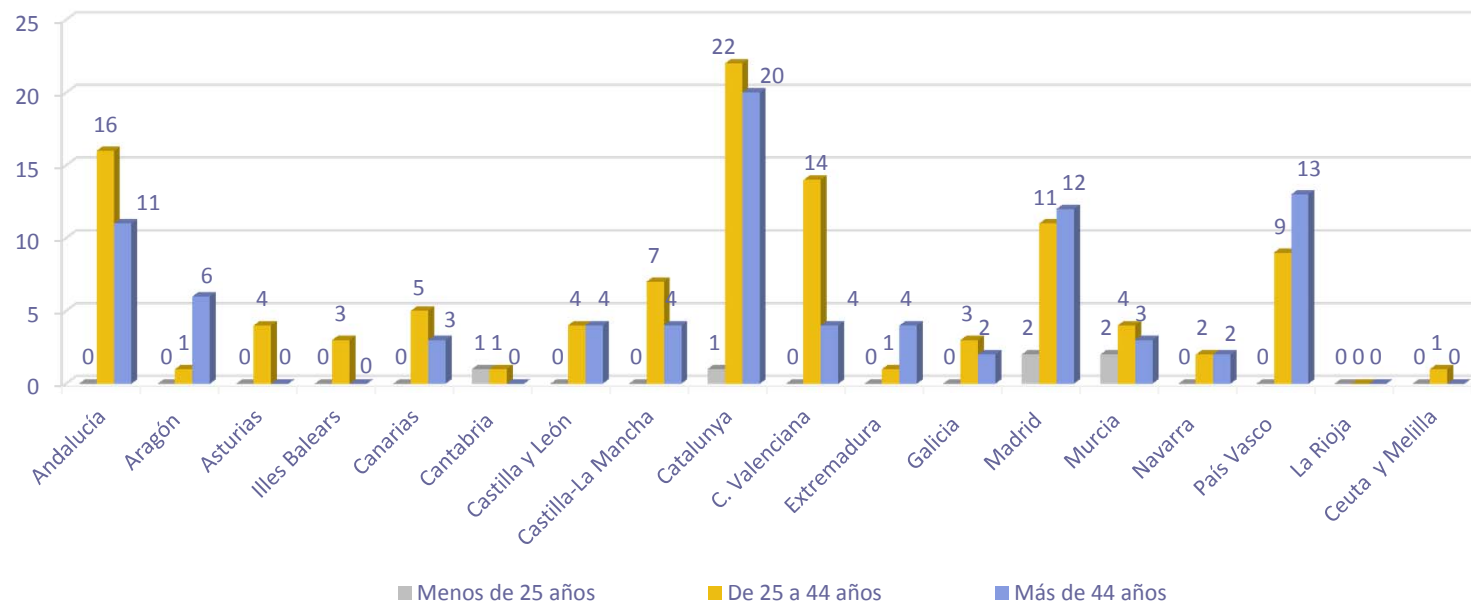


## Contratos temporales convertidos en indefinidos por tramos de edad y comunidades autónomas.

ÁMBITO TERRITORIAL	TRAMOS DE EDAD						TOTAL	
	Menos de 25 años		De 25 a 44 años		Más de 44 años			
	N	%	N	%	N	%	N	%
Andalucía	0	0,00%	16	14,81%	11	12,50%	27	13,37%
Aragón	0	0,00%	1	0,93%	6	6,82%	7	3,47%
Asturias	0	0,00%	4	3,70%	0	0,00%	4	1,98%
Illes Balears	0	0,00%	3	4,63%	0	0,00%	3	1,49%
Canarias	0	0,00%	5	0,93%	3	3,41%	8	3,96%
Cantabria	1	16,67%	1	0,93%	0	0,00%	2	0,99%
Castilla y León	0	0,00%	4	3,70%	4	4,55%	8	3,96%
Castilla-La Mancha	0	0,00%	7	6,48%	4	4,55%	11	5,45%
Catalunya	1	16,67%	22	20,37%	20	22,73%	43	21,29%
C. Valenciana	0	0,00%	14	12,96%	4	4,55%	18	8,91%
Extremadura	0	0,00%	1	0,93%	4	4,55%	5	2,48%
Galicia	0	0,00%	3	2,78%	2	2,27%	5	2,48%
Madrid	2	33,33%	11	10,19%	12	13,64%	25	12,38%
Murcia	2	33,33%	4	3,70%	3	3,41%	9	4,46%
Navarra	0	0,00%	2	1,85%	2	2,27%	4	1,98%
País Vasco	0	0,00%	9	8,33%	13	14,77%	22	10,89%
La Rioja	0	0,00%	0	0,00%	0	0,00%	0	0,00%
Ceuta y Melilla	0	0,00%	1	0,93%	0	0,00%	1	0,50%
<b>TOTAL</b>	<b>6</b>	<b>100%</b>	<b>108</b>	<b>98%</b>	<b>88</b>	<b>100%</b>	<b>202</b>	<b>100%</b>

## Contratos temporales convertidos en indefinidos por tramos de edad y comunidades autónomas.

*Nº de contratos temporales convertidos en indefinidos por tramos de edad y comunidades autónomas. Abril 2012.*

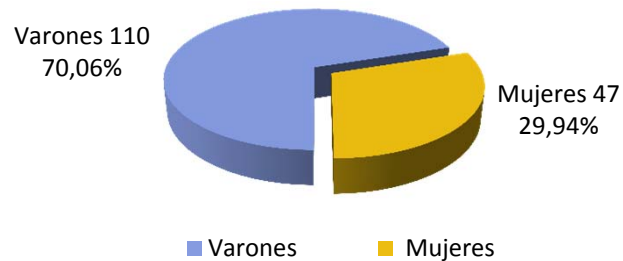


## Contratos temporales convertidos en indefinidos según sexo y tipo de jornada.

SEXO	TIPO DE JORNADA				TOTAL	
	Parcial		Completa		N	%
	N	%*	N	%*		
Varones	15	12,00%	110	88,00%	125	61,88%
Mujeres	30	38,96%	47	61,04%	77	38,12%
<b>TOTAL</b>	<b>45</b>	<b>22,28%</b>	<b>157</b>	<b>77,72%</b>	<b>202</b>	<b>100,00%</b>

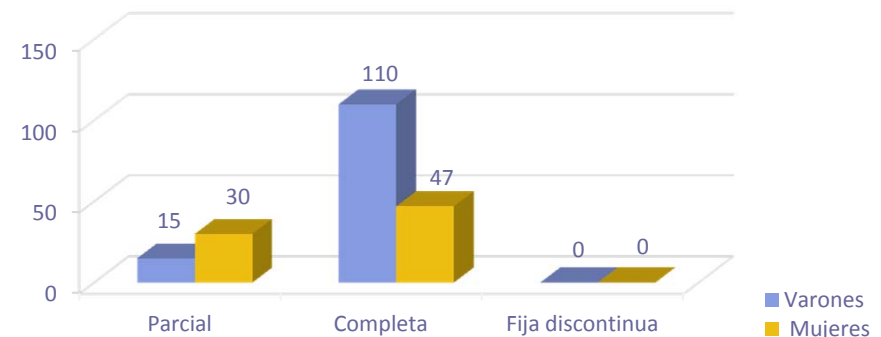
\* Calculado sobre el total de cada sexo.

*Porcentaje de contratos temporales convertidos en indefinidos a jornada completa según sexo. Abril 2012.*



FUENTE: Servicio Público de Empleo Estatal.  
ELABORACIÓN: Observatorio Estatal de la Discapacidad.

*Nº de contratos temporales convertidos en indefinidos por sexo y edad. Abril 2012.*



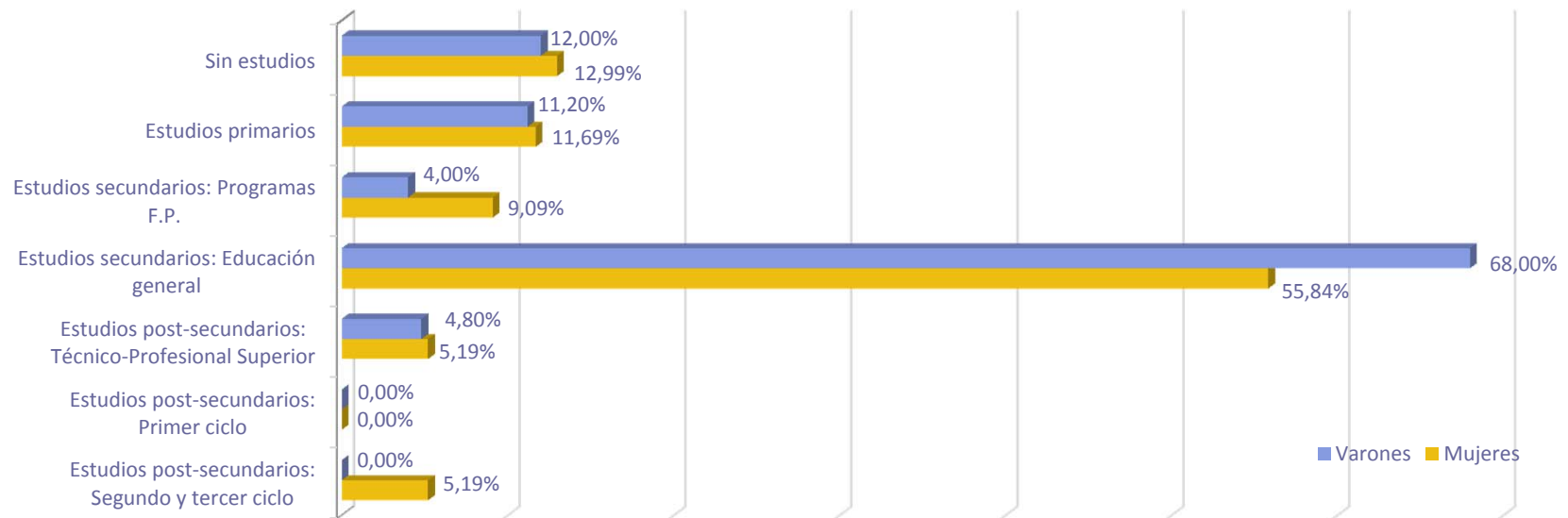
## Contratos temporales convertidos en indefinidos según nivel de estudios.

NIVEL DE ESTUDIOS	Ambos sexos		Varones		Mujeres	
	N	%	N	%	N	%
Sin estudios	25	12,38%	15	12,00%	10	12,99%
Estudios primarios	23	11,39%	14	11,20%	9	11,69%
Estudios secundarios: Programas F.P.	12	5,94%	5	4,00%	7	9,09%
Estudios secundarios: Educación general	128	63,37%	85	68,00%	43	55,84%
Estudios post-secundarios: Técnico-Profesional Superior	10	4,95%	6	4,80%	4	5,19%
Estudios post-secundarios: Primer ciclo	0	0,00%	0	0,00%	0	0,00%
Estudios post-secundarios: Segundo y tercer ciclo	4	1,98%	0	0,00%	4	5,19%
Estudios post-secundarios: Otros.	0	0,00%	0	0,00%	0	0,00%
<b>TOTAL</b>	<b>202</b>	<b>100,00%</b>	<b>125</b>	<b>100,00%</b>	<b>77</b>	<b>100,00%</b>



## Contratos temporales convertidos en indefinidos según nivel de estudios.

*Distribución de contratos temporales convertidos en indefinidos para personas con discapacidad según nivel de estudios y sexo. Abril 2012.*

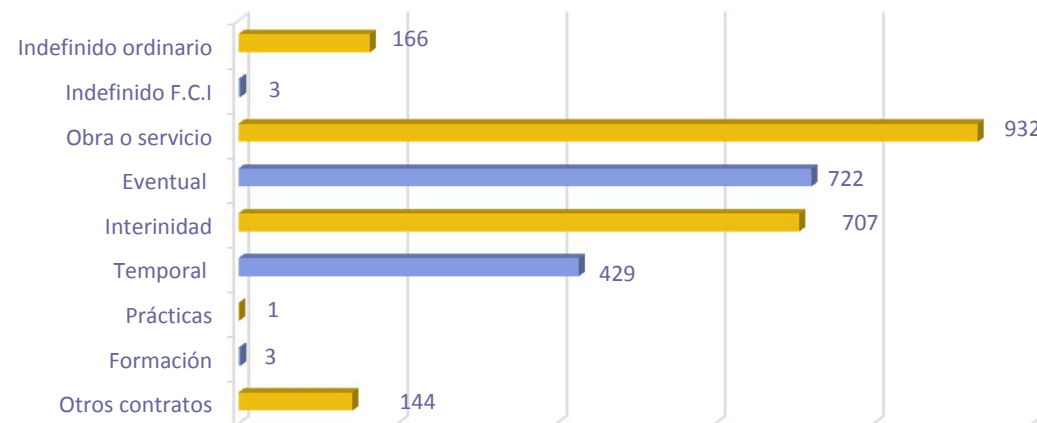


## Contratos a personas con discapacidad en centros especiales de empleo (CEE) según tipo de contrato.

TIPOS DE CONTRATOS	N	%
Indefinido ordinario	166	5,34%
Indefinido F.C.I*	3	0,10%
Obra o servicio	932	30,00%
Eventual	722	23,24%
Interinidad	707	22,76%
Temporal	429	13,81%
Prácticas	1	0,03%
Formación	3	0,10%
Otros contratos	144	4,63%
<b>TOTAL</b>	<b>3.107</b>	<b>100%</b>

\* F.C.I: Fomento de la contratación indefinida.

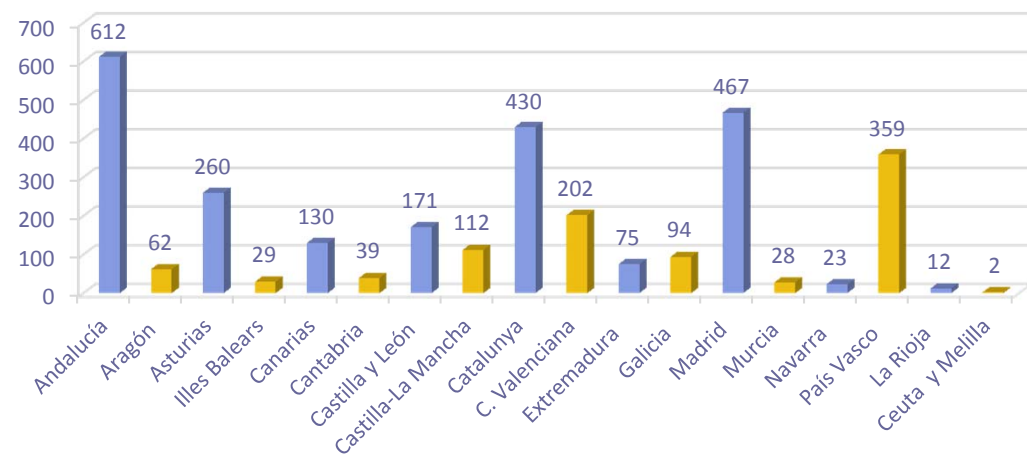
*Nº de contratos a personas con discapacidad en CEE. Abril 2012.*



## Contratos a personas con discapacidad en centros especiales de empleo (CEE) según comunidades autónomas.

ÁMBITO TERRITORIAL	N	%
Andalucía	612	19,70%
Aragón	62	2,00%
Asturias	260	8,37%
Illes Balears	29	0,93%
Canarias	130	4,18%
Cantabria	39	1,26%
Castilla y León	171	5,50%
Castilla-La Mancha	112	3,60%
Catalunya	430	13,84%
C. Valenciana	202	6,50%
Extremadura	75	2,41%
Galicia	94	3,03%
Madrid	467	15,03%
Murcia	28	0,90%
Navarra	23	0,74%
País Vasco	359	11,55%
La Rioja	12	0,39%
Ceuta y Melilla	2	0,06%
<b>TOTAL</b>	<b>3.107</b>	<b>100%</b>

*Nº de contratos a personas con discapacidad en CEE por Comunidades Autónomas. Abril 2012.*



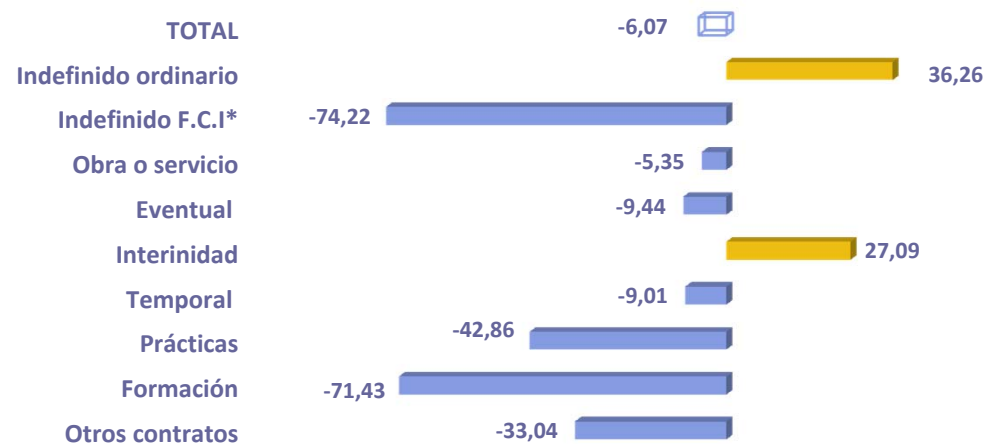
## Evolución de contratos a personas con discapacidad en centros especiales de empleo (CEE) según tipo de contratos.

TIPOS DE CONTRATOS	AÑO 2012		AÑO 2011		VARIACIÓN	
	ACUMULADO ABRIL		ACUMULADO ABRIL		Absoluta	Relativa
	N	%	N	%		
Indefinido ordinario	357	2,96%	262	2,04%	95	36,26
Indefinido F.C.I.*	173	1,43%	671	5,22%	-498	-74,22
Obra o servicio	3.501	29,02%	3.699	28,80%	-198	-5,35
Eventual	2.397	19,87%	2.647	20,61%	-250	-9,44
Interinidad	3.059	25,35%	2.407	18,74%	652	27,09
Temporal personas con discapacidad	1.859	15,41%	2.043	15,91%	-184	-9,01
Prácticas	4	0,03%	7	0,05%	-3	-42,86
Formación	20	0,17%	70	0,55%	-50	-71,43
Otros contratos	695	5,76%	1.038	8,08%	-343	-33,04
<b>TOTAL</b>	<b>12.065</b>	<b>100%</b>	<b>12.844</b>	<b>100%</b>	<b>-779</b>	<b>-6,07</b>

\* F.C.I: Fomento de la contratación indefinida.

## Evolución de contratos a personas con discapacidad en centros especiales de empleo (CEE) según tipo de contratos.

*Variación del número de contratos para personas con discapacidad en CEE. Datos acumulados  
Abril 2012-Abril 2011.*



\* F.C.I: Fomento de la contratación indefinida.



# Observatorio estatal de la Discapacidad

Avenida de Villarreal s/n. 06100. Olivenza (Badajoz)

Tel: 924490689. Móvil: 661982080

[www.observatoriodeladiscapacidad.es](http://www.observatoriodeladiscapacidad.es)